

# HRP标记 $\beta$ -actin兔多克隆抗体

$\beta$ -actin Rabbit Polyclonal Antibody, HRP Conjugated

本产品冰袋运输；-20°C保存，质保期为自收货后24个月内，-20°C保存时无需分装。

## 货号规格

货号	规格
LF202-HRP	100 $\mu$ L
LF202S-HRP	20 $\mu$ L

## 产品简介

本抗体为 HRP 标记兔多克隆抗体， $\beta$ -actin 的抗体是研究其在细胞内的分布和细胞骨架的有力工具。 $\beta$ -actin 是横纹肌纤维中的一种主要蛋白质，也是肌肉细丝及细胞骨架微丝的主要成分。它分布广泛，分子量为 42 kDa，具有高度保守性，在细胞中的表达相对稳定，因此常被用于校正系统的内参。

**缓冲液** 10 mM PBS(pH 7.4), 50% glycerol

**防腐剂** 0.1% Proclin-300

**应用种属** 人、大鼠、小鼠、猴、鸡、仓鼠、绵羊、非洲爪蟾

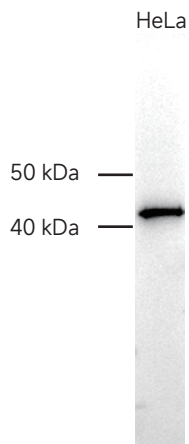
**应用范围** Western Blot(WB)

**推荐浓度** (最适浓度需根据具体情况调试)

Western Blot: 1:1,000 ~ 1:5,000

## 注意事项

1. 为了获得实验最佳效果，请根据实验调整最佳工作稀释度；
2. 为了您的安全和健康，请穿实验服并戴一次性手套操作；
3. 本产品仅限科研使用。



Western Blot analysis of  $\beta$ -actin expression in cell line of HeLa. Lysates at 20  $\mu$ g per lane. LF202-HRP was used as the primary antibody (1:1,000). Chemiluminescent detection was performed using Omni-ECL™ Femto Light Chemiluminescence Kit (SQ201).